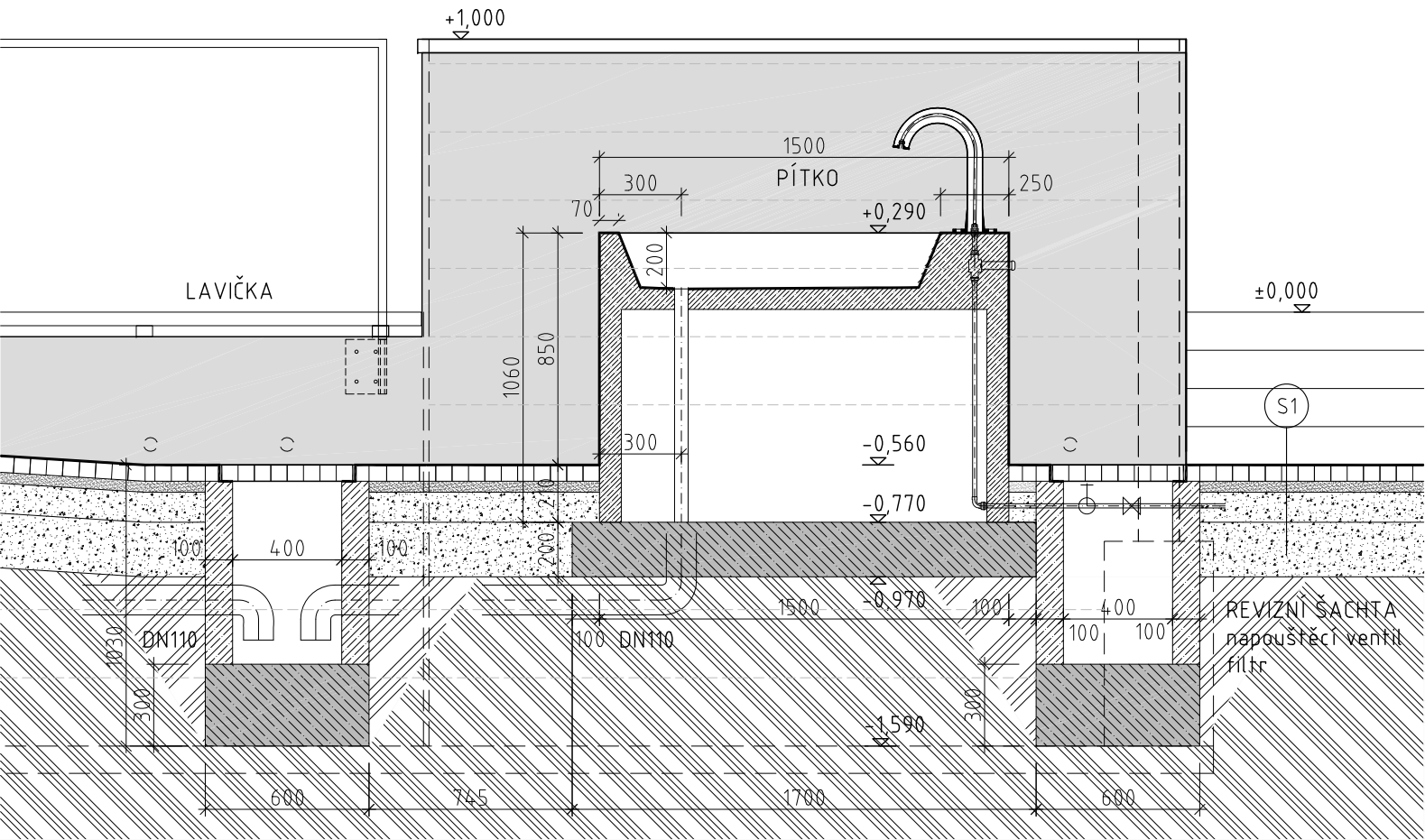
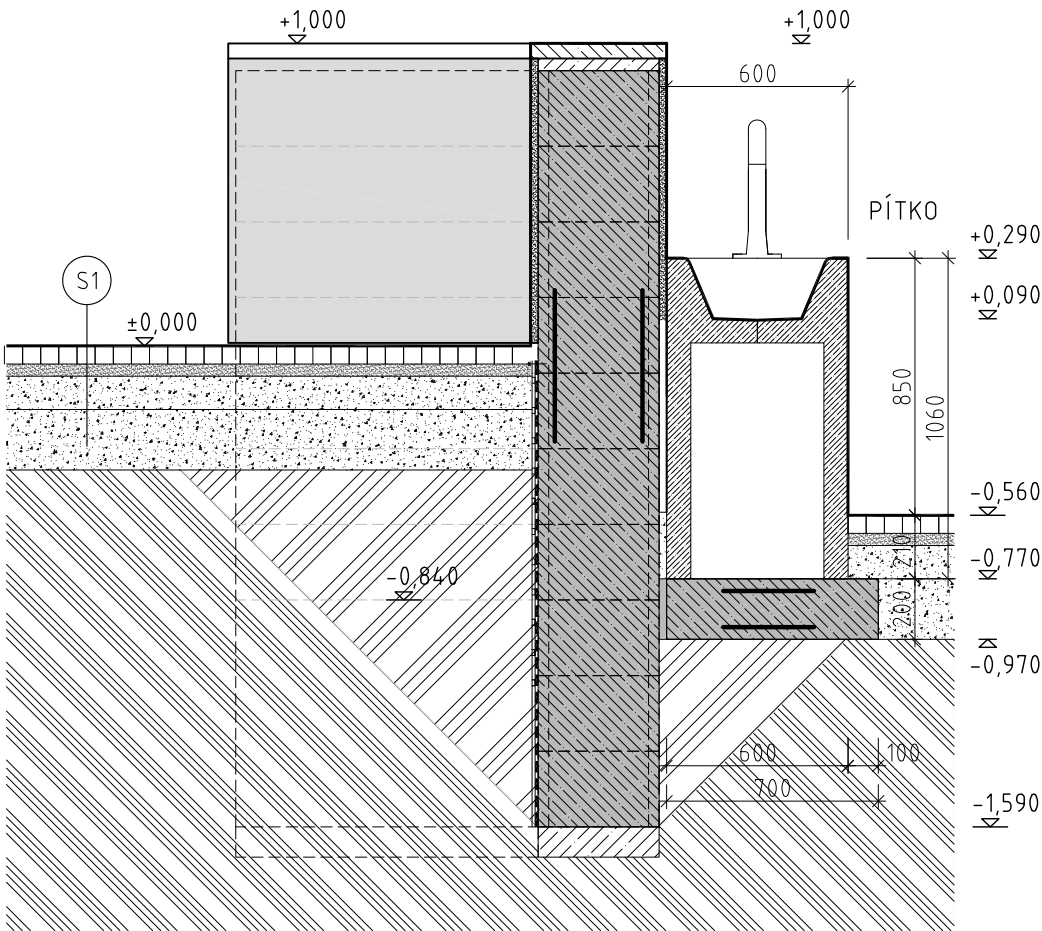


PODÉLNÝ ŘEZ

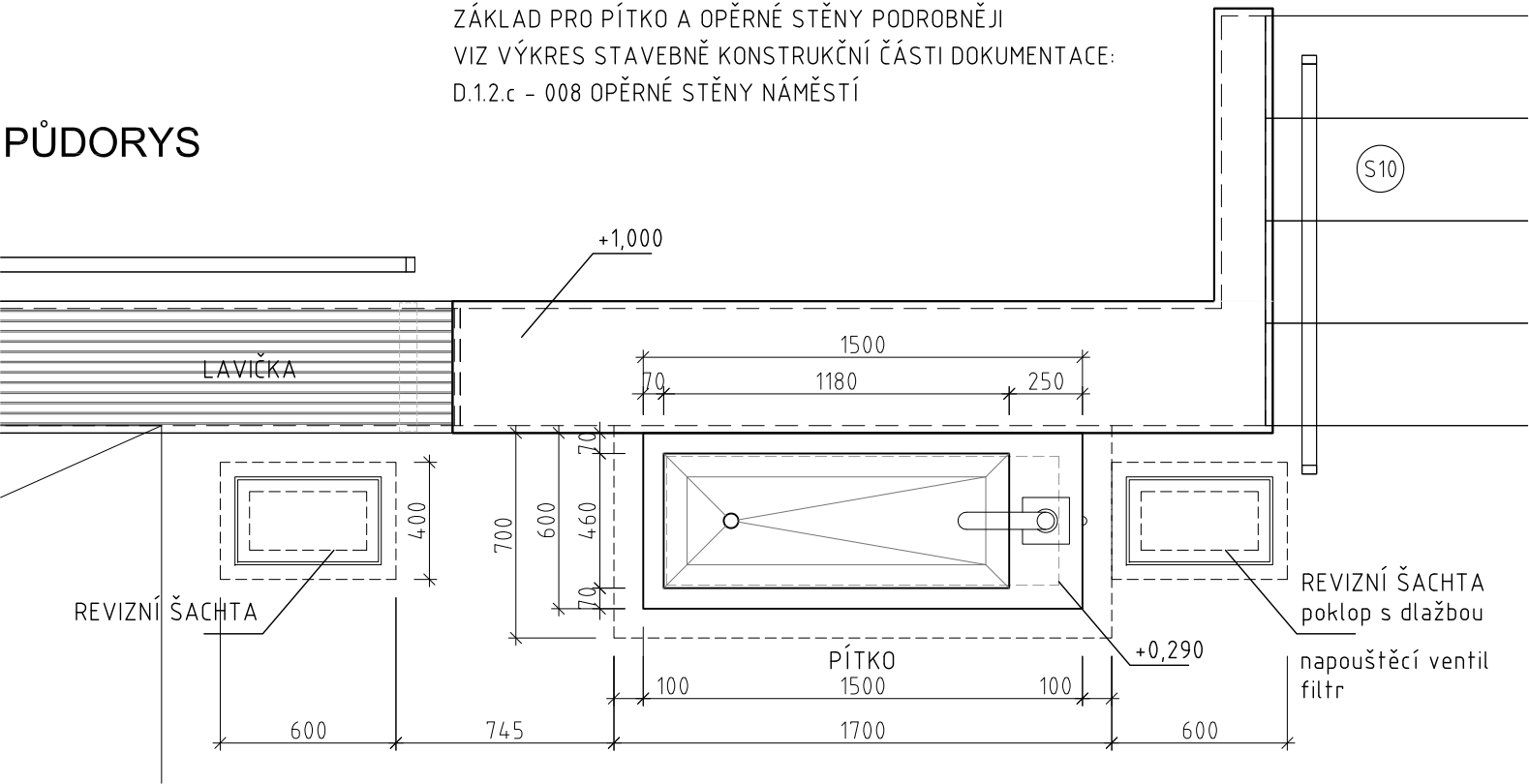


PŘÍČNÝ ŘEZ



1: 25

PŮDORYS



KAŠNA / PÍTKO

Nádoba s výpustným ventilem a přívodem pitné vody.
Umyvadlo na podstavci (provedeno bez viditelné spáry).

Založeno na betonovém základu - desce - viz stavebně konstrukční část dokumentace:
D.1.2.c - 008 OPĚRNÍ STĚNY - NÁMĚSTÍ.

Základová deska z betonu C25/30 XC2 má tloušťku 200 mm,
je vyztužena 2x betonářskou sítí 150/150/8.
Není provázána se založením přilehlé opěrné zdi.

Povrchová úprava - pohledový beton.
Povrch betonu je hladký šedý,
ošetřený impregnační proti nasákání tekutin.

Jakub Našinec

Souř. systém: JTSK ±0,00 = 208,28	
projekt	ÚPRAVY VEŘEJNÉHO PARTERU A ZAHRADY OBJEKTŮ HUSOVA 69 a 110 - 113, KOLÍN
stavebník	Město Kolín, Karlovo náměstí 78, Kolín I, 280 02 Kolín
část PD	D.1.1 ARCHITEKTONICKO-STAVEBNÍ ŘEŠENÍ
odpovědný projektant	místo stavby Husova 69 a 110 - 113, Kolín
SPORADICAL architektonická kancelář	č. parc. katastrální území
Ing. arch. Jakub Našinec	185/1,185/2,185/3,186/2, 15 Kolín [668150]
K. Lávičky 978/5, 37007 České Budějovice	stupeň PD DPS číslo paré
tel: 608 176 870, jakub.nasinec@sporadical.cz	datum VI/2019
vypracovala	měřítko 1: 25
Veronika Sávová	obsah
tel: 775 041 011, veronika.savova@sporadical.cz	PÍTKO
	č. výkresu 11